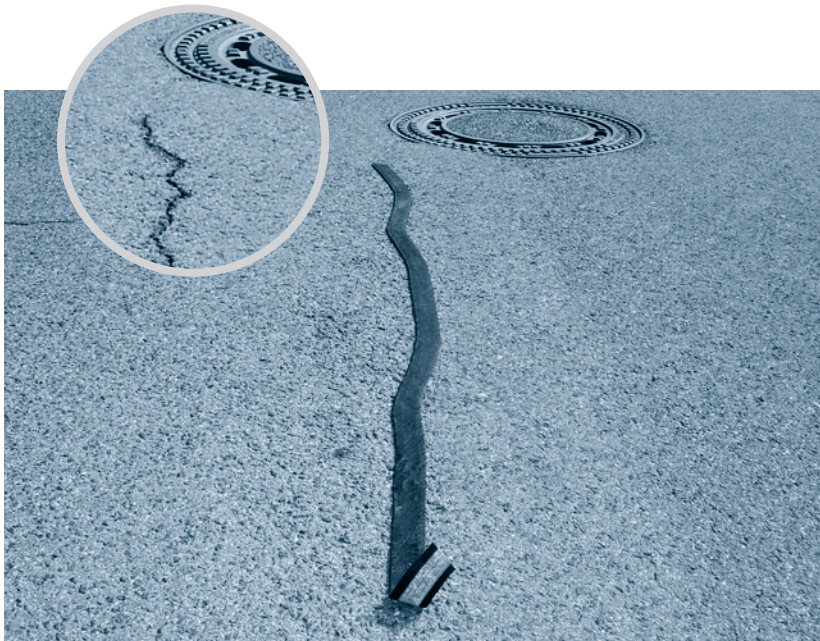




Produktdatenblatt



Besondere Vorteile:

- selbstklebend, daher schnell und einfach zu verarbeiten
- wirtschaftliche Lösung
- bewährtes Material
- lösemittelfrei

Rissband SK

Das bitumenhaltige Profil für die schnelle und kostengünstige Sanierung von Schadstellen im Asphaltstraßenbau.

Ein bewährtes Material mit plastischen Eigenschaften und mit einer Selbstklebeschicht, die eine optimale Verbindung

mit dem Untergrund sicherstellt.

Verwendung

Das Rissband SK wird vorzugsweise für die Abdeckung von Rissen und von offenen Nähten und Fugen in Asphaltoberflächen eingesetzt. Die

maximale Breite der Öffnungen sollte 5 mm nicht überschreiten. Es kann sicher und schnell verlegt werden, da es mit einer Klebschicht versehen ist.

Schadstellen können dauerhaft verschlossen werden, da das Rissband aufgrund seiner plastischen Eigenschaften eingewalzt wird.

Verarbeitungsrichtlinien

Die Asphaltoberfläche muß sauber und trocken sein. Ein Voranstrich (TOK-Primer SK) ist nicht zwingend erforderlich, verbessert jedoch die Haftfähigkeit. Er wird insbesondere für ausgemagerte Untergründe empfohlen. Das Rissband SK wird auf den Riss aufgelegt, angedrückt und mit einer Walze, dem Rissband SK Roller,

oder später vom Verkehr, eingewalzt. Unter Umständen kann es vorteilhaft sein, das Rissband nach der Verlegung abzustreuen. Dies gilt beispielsweise für die Verlegung bei hohen Temperaturen. Die Umgebungs- und Bauteiltemperatur muß oberhalb von 15° C liegen. Bei niedrigeren Temperaturen sind spezielle Maßnahmen

erforderlich, beispielsweise das Anwärmen mit einer Gasflamme. Das Rissband SK ist nicht für die vertikale Ausbildung von Nähten und Anschlüssen geeignet, hier ist die Mindestanforderung der Profildicke gem. ZTV Fug-StB 01 10mm.

Lieferform und Verpackung

Breite mm	Dicke mm	Länge m	Rollen pro Karton	Kartoninhalt in m	Artikel-Nr.
40	4	23	3	69	102 00 387

Rissband SK

Abmessung Kartons:
370 x 370 x 144 (mm)

TOK-Primer SK

wird in Kannen
à 5 Liter geliefert

LKW – GGVS/ADR:
Klasse 3, UN 1263, Farbe

Transport-Vorschriften:
Eisenbahn – GGVE/RID:
Klasse 3, Rn 301

Lagerung

Das Rissband SK ist ohne Auflast und im Sommer kühl zu lagern und

vor starker Sonneneinstrahlung zu schützen. Unter diesen Umständen

ist das Material mindestens 2 Jahre lagerfähig.

DENSO GmbH

Postfach 150120 • D-51344 Leverkusen
Telefon: 02 14/26 02-0 • Fax: 02 14/26 02-217
www.denso.de • info@denso.de

Für die in Tabellen und Diagrammen angegebenen Materialeigenschaften gewährleisten wir nur für die in den entsprechenden Normen geforderten Werte. Unsere Merkblätter und Druckschriften beraten nach

bestem Wissen. Der Inhalt ist jedoch ohne Rechtsverbindlichkeit. Im übrigen gelten unsere Allgemeinen Verkaufsbedingungen.
Stand 08/2008 PDB Rissband SK 08B&L08 2